



Intelligente Flächenoptimierung
mit recotech für Facility Manager

Wie wird aus vielen Detailanforderungen ein Konzept?

Das Management vieler Anforderungen und deren Erfüllung ist Ihr Tagesgeschäft. Ob Abteilungen zusammengelegt werden, Unternehmensteile umziehen, Gebäude bei laufendem Betrieb saniert werden, ein Sparziel durch Verkleinerung der Flächen erreicht werden muss oder zusätzliches Personal aus einem anderen Standort untergebracht werden soll – Sie müssen bei der Umsetzung zahlreiche Details und Wünsche berücksichtigen. Und selbst bei Einsatz eines CAFM-Systems – die Planungsaufgaben zur Raum- und Flächenbelegung bleiben mühsam und sind mit hohem manuellen Zeitaufwand verbunden.

» Mit unserer Hilfe wird Ihre Raum- und Flächenplanung einfacher, schneller und besser.

recotech ist ein IT-basiertes, strategisches Planungstool zur Flächenoptimierung und Berechnung von Belegungsplanung. Es ist einsetzbar bei Umzügen, Umstrukturierungen, Flächenreduzierungen und Neubauten – unabhängig davon, ob die Immobilie Eigentum der Firma oder nur gemietet ist. recotech ermöglicht das intelligente und optimierte Nutzen eines Raumangebots, eine Verbesserung von Workflows unter Berücksichtigung der Kommunikationsbeziehungen zwischen Organisationseinheiten und erhöht die Transparenz und Objektivierbarkeit von Entscheidungen. Diese einzigartige Software steht jetzt erstmals auch Ihnen im Bereich des Facility-Managements zur Verfügung.

Einsparpotenziale finden

Überprüfen Sie mit recotech vorab, welche Einsparpotenziale es allein durch Flächenoptimierung in Ihrem Unternehmen gibt. Denn mit räumlichen Neustrukturierungen von Abteilungen ergeben sich erhebliche Möglichkeiten zur Kostensenkung. So lassen sich durch die Reduktion von nur drei Prozent der genutzten Fläche jährliche Ausgaben im sechsstelligen Bereich vermeiden. Reinigungs- und Wartungskosten sinken ebenso wie der Management-Aufwand. Neubaukosten können mit recotech signifikant gesenkt werden, wenn Sie in der frühen Planungsphase die Belegungsplanung mit recotech auf eine optimierte Nutzung hin berechnen. Erforschen Sie Ihre Potenziale.

Freiräume schaffen

Weil recotech erstmals eine Flächenbelegung automatisch berechnet, werden Ihre Mitarbeiter entlastet und der sonst sehr hohe manuelle Aufwand der Aufgaben im Flächenmanagement reduziert. Minutenschnelle Berechnungen liefern durch die Simulation von Belegungen völlig neue Perspektiven und deutlich verbesserte Planungsergebnisse. Verschaffen Sie sich Freiräume und Handlungsoptionen für sichere Entscheidungen.

Neue Wege gehen

Mit recotech gehen Sie neue Wege. Die Software war bislang nur wenigen Spezialisten zugänglich – jetzt steht auch Ihnen das Programm für Projekte in Ihrem Unternehmen oder Ihrer Verwaltung zur Verfügung. Zeigen Sie Ihre Innovationsfreude. Sie sind bei einer einzigartigen Innovation ganz vorne dabei.

Energie sparen

Durch den Einsatz von recotech werden Energiekosten verringert und damit der Klimaschutz gefördert. Denn eine Optimierung der Flächennutzung senkt den Heizbedarf, was automatisch zu einer Senkung des CO₂-Ausstoßes führt.

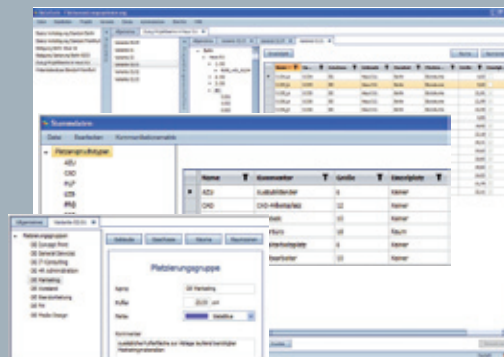
Gut zusammen arbeiten

Sie können mit recotech Abteilungen effektiver organisieren, Arbeitsprozesse besser steuern und Abläufe den Anforderungen Ihres Unternehmens oder Ihrer Verwaltung noch mehr anpassen. Sie können diverse Varianten im Vorfeld durchspielen und subjektive Vorurteile gegen eine neue Raumplanung abbauen. Der Entscheidungsprozess wird so objektiviert, transparent und für jeden betroffenen Mitarbeiter nachvollziehbar. Das fördert die gute Zusammenarbeit.

Auch die Zusammenarbeit mit recotech ist denkbar einfach: Erwerben Sie die Software als Lizenzprodukt für eine Dauernutzung oder nutzen Sie unsere Dienstleistung von Projekt zu Projekt. Und da recotech auch mit zahlreichen Architekten und Bauplanern kooperiert, haben Sie stets auch Zugriff auf Expertisen vor Ort.



Eine Analyse der Ist-Belegung mittels Ampelfunktion lässt Potentiale mit einem Blick erkennen.



recotech berechnet Belegungen auf Basis von Flächenangebot und Flächennachfrage mit den Mitarbeiter-, Arbeitsplatz- und Rolleninformationen sowie den entsprechenden Flächenbedarfen.

Eine Optimierung kann nach unterschiedlichen Kriterien erfolgen, wie z.B. nach maximaler Flächenauslastung oder unter besonderer Berücksichtigung der Kommunikationsbeziehungen zwischen den Teams.

